

Contec

WURZELAUFBAU-SYSTEM

Contec ist geeignet für Wurzeln, die eher konisch verlaufen. Der zweifache Konus nähert sich dem natürlichen Verlauf des Wurzelkanals an.

Ihre Vorteile im Überblick:

Höchste Biegefestigkeit

HT-Carbonfiber: 1.857 MPa

HT-Glasfiber: 1.678 MPa

ermittelt nach EN ISO 178

Höchste Ermüdungs- und Bruchresistenz

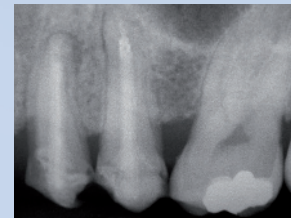
Homogenität durch dentinähnliche Elastizität

Sichere Adhäsion durch micro-retentive Oberfläche

Effizient und scharf schneidende Bohrinstrumente

Hohe Röntgenopazität

Wissenschaftlich getestet



Weitere Informationen finden Sie in unserer Broschüre »Exatec+Cytec+Contec« – oder als Download unter www.hahnenkratt.com.

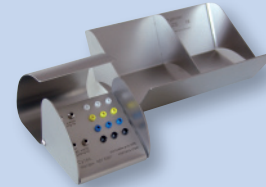









REF 44 600



REF 44 610



REF 10 002 + REF 10 000

Contec Wurzel Aufbau-System		Kodierung	Inhalt	universal	1,1 mm	1,3 mm	1,5 mm	1,75 mm	2,0 mm
				ohne	rot	weiß	gelb	blau	schwarz
				REF					
	Kanalerweiterer mit Zentrierspitze	1	42 010						
	Kanalerweiterer mit schneidender Spitze	1	43 000						
	Kalibrierbohrer	1		44 00 D1,1	44 001	44 002	44 003	44 004	
	HT-Carbonfiber	10			44 401	44 402	44 403		
Contec blanco HT-Glasfiber	Set Standard	Sortiment	44 600						
	Umstellungs-Kit	Sortiment	44 600-U						
	Test Set	Sortiment	44 610						
	HT-Glasfiber	10		44 60 D1,1	44 601	44 602	44 603	44 604	
System Box + Organizer, leer		1	10 002 + 10 000						

Den Inhalt der Sortimente entnehmen Sie bitte der Preisliste.