

Exatec

WURZELAUFBAU-SYSTEM

Exatec ist für Zähne geeignet, die koronal stark zerstört sind.



Ihre Vorteile im Überblick:

Höchste Biegefestigkeit

HT-Carbonfiber: 1.857 MPa

HT-Glasfiber: 1.678 MPa

ermittelt nach EN ISO 178

Höchste Ermüdungs- und Bruchresistenz

Homogenität durch dentinähnliche Elastizität

Sichere Adhäsion durch micro-retentive Oberfläche

Effizient und scharf schneidende Bohrinstrumente

Hohe Röntgenopazität

Wissenschaftlich getestet

Weitere Informationen finden Sie in unserer Broschüre »Exatec+Cytec+Contec« – oder als Download unter www.hahnenkratt.com.



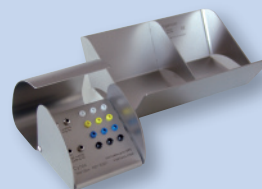
Die Bionik gibt Anhaltspunkte für die technische Umsetzung von Konstruktionen biologischer Systeme.
Auch die Faserverbundtechnik findet ihre Vorbilder in biologischen Bauformen.



REF 42 600



REF 42 610



REF 10 003 + REF 10 000

Exatec Wurzelauflbausystem		Stiftkopf-Ø		2,6	2,7	2,8	2,2
		apik. Stiftlänge		6,6	8,0	9,7	-
		apik. Stift Ø ▲ apik. Stift Ø ▼ mm	universal	1,461 0,98 mm	1,559 0,98 mm	1,681 0,98 mm	- 0,98 mm
Kodierung		ohne	weiß	gelb	blau	grün	
Inhalt	REF						
	Kanalweiterer mit Zentrierspitze	1	42 010				
	Kanalweiterer mit schneidender Spitze	1	43 000				
	Pilotbohrer	1	42 100				
	Kalibrierbohrer	1		42 001	42 002	42 003	
	Kalibrierbohrer	1					42 005
	HT-Carbonfiber	10		42 411	42 412	42 413	
	HT-Carbonfiber	10					42 415
Exatec blanco HT-Glasfaser	Set Standard	Sortiment	42 600				
	Test Set	Sortiment	42 610				
	HT-Glasfaser	10		42 611	42 612	42 613	
	HT-Glasfaser	10					42 615
System Box + Organizer, leer		1	10 003 + 10 000				

Den Inhalt der Sortimente entnehmen Sie bitte der Preisliste.