

# TOPvision FS

## TOPvision FS Rhodium

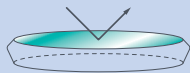
### FRONT SURFACE RHODIUM

TOPvision FS Rhodium sind mit Rhodium auf der Glasoberfläche verspiegelt. Rhodium ist ein Edelmetall wie Gold und ist als Edelmetall chemisch resistent, selbst gegenüber Säuren.

Die TOPvision Rhodium Qualitätsmerkmale sind:

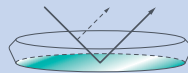
**Exakt scharfes, kontrastreiches Spiegelbild bis ins kleinste Detail**

Nur eine Reflexion  
→ exakt scharfes Bild



Front Surface Beschichtung

Doppelte Reflexion  
→ Doppelbild



Rear Surface Beschichtung

**Brillant farbnatürlich und angenehm hell**  
bei einem optimal gleichmäßigen Reflexionsspektrum

**Höchster Seh-Komfort**  
ermüdungsfrei und Augen schonend in allen Einsatzbereichen

**Einfache Reinigung**  
durch die spezielle HAHNENKRATT-Front Surface-Beschichtung mit Anti-Hafteffekt

**Absolut resistent**  
gegenüber allen Arten von Desinfektion und Sterilisation bis hin zu säurehaltigen Refresh-Reinigern.





TOPvision FS Rhodium   Mundspiegel			REF			
1-Pckg. Größe	12-Pckg. Größe	Ø in mm	normaler Stiel (SS)		konischer Stiel (CS)	
			plan	vergrößernd	plan	vergrößernd
06		6	719X06			
08		8	719X08			
10		10	719X10			
12		12	719X12			
14		14	719X14			
16		16	719X16			
	2	18	720X2		730X2	
	3	20	721X3		731X3	
	4	22	721X4	726X4	731X4	736X4
	5	24	721X5	726X5	731X5	736X5
	6	26	720X6		730X6	
	7	28	720X7		730X7	
	8	30	720X8		730X8	