

Exatec

Wurzelaufbau-System

Die Exatec Stifte sind für Zähne konzipiert, die koronal stark zerstört sind.

Hohe Biegefestigkeit

durch den Einsatz von hochfestem High Tenacity HT Glasfasern, die mit der Matrix eine perfekte Verhaftung eingehen.

HT- Glasfiber: 1.678 MPa
ermittelt nach EN ISO 178

Hohe Ermüdungs- und Bruchresistenz

Homogenität durch dentinähnliches E-Modul

Sichere Adhäsion durch micro-retentive Oberfläche

Hohe Röntgenopazität

Die Exatec Bohrer

Effizient und scharf schneidend

Wissenschaftlich getestet und in der Praxis bewährt seit 2001.

Weitere Informationen finden Sie in unserer Broschüre
»Exatec+Cytec+Contec« oder als Download unter
www.hahnenkratt.com.

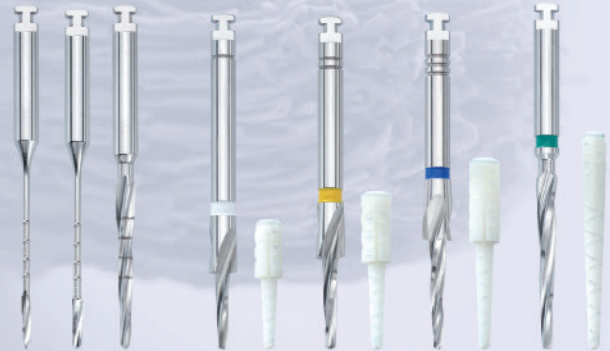
Homogenität durch dentinähnliches E-Modul

Nach Prof. Dr. Wintermantel vom Lehrstuhl für »Biokompatible Werkstoffe und Bauweisen« an der Universität ETH Zürich gilt für lasttragende Implantate: »Eine wesentliche Voraussetzung für die Strukturkompatibilität von lasttragenden Implantaten ist seine Homoelastizität, worunter die Annäherung des elastischen Verformungsverhaltens eines Implantates an jenes des Empfängergewebes verstanden wird.« Dies gilt auch für Wurzelstifte.

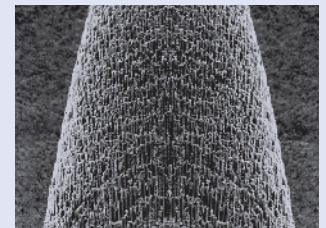
Unser Werkstoff HT-Glasfaser verfügt über ein dentinähnliches E-Modul. Dadurch wird eine Annäherung an die geforderte Homoelastizität erreicht. Ein möglichst homogener Wurzelaufbau reduziert die Gefahr von Wurzelfrakturen und unterstützt die Stabilität des Stiftstumpfaufbaus.

E-Module im Vergleich

HAHNENKRATT HT-Glasfaser	13,6 GPa (nach DIN 53 390)
Dentin	≈18,6 GPa
Titan	117,0 GPa
Zirkon	190,0 GPa



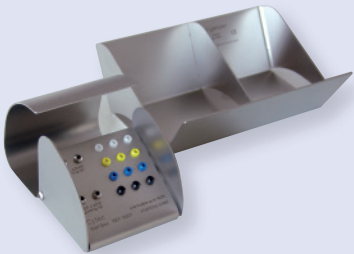
Die Bionik gibt Anhaltspunkte für die technische Umsetzung von Konstruktionen biologischer Systeme. Auch die Faserverbundtechnik findet ihre Vorbilder in biologischen Bauformen.





REF 42 600

*Die Standard Sets und die Test Sets werden in einer SHIPPING BOX geliefert.



REF 10 003 + 10 000



Nachfüllpackung

Exatec Wurzelaufbausystem		Stiftkopf-Ø apik. Stiftlänge apik. Stift Ø ▲ apik. Stift Ø ▼ mm	universal	2,6 6,6 1,461 0,98 mm	2,7 8,0 1,559 0,98 mm	2,8 9,7 1,681 0,98 mm	2,2 – – 0,98 mm
		Kodierung	–	weiß	gelb	blau	grün
Instrumente		Inhalt	REF				
	Kanalerweiterer mit Zentrierspitze	1	42 010				
	Kanalerweiterer mit schneidender Spitze	1	43 000				
	Pilotbohrer partiell schneidende Spitze	1	42 100				
	Kalibrierbohrer	1		42 001	42 002	42 003	
	Kalibrierbohrer	1					42 005
Exatec							
Standard Set	2 Vorbohrer, universal 4 Kalibrierbohrer 4x5 Wurzelstifte	1	42 600*				
	Wurzelstift	5		42 611C5	42 612C5	42 613C5	
	Wurzelstift	10		42 611	42 612	42 613	
	Wurzelstift	10					42 615
Organizer + System Box, leer		1	10 000 + 10 003				

